



*Individuelle Lösungen*

**SIND UNSERE STÄRKE.**

SONDERFENSTER, HEBESCHIEBETÜREN UND MEHR.



Herzlich  
willkommen  
BEI HERMANN BLÖSCH.

## KOMPETENZPARTNER

VON FENSTERBAUBETRIEBEN, SCHREINEREIEN UND ARCHITEKTEN.

Als mittelständischer Fensterbaubetrieb mit über 150 Jahren Erfahrung haben wir uns auf Sonderlösungen spezialisiert, die es nicht von der Stange gibt.

Dazu zählen Hebeschiebetüren, Fenster in allen Bogen- und Sonderformen, Schwing- und Wendefenster sowie Fluchttüren. Bevorzugte Materialien unserer Lösungen sind Holz und Holz-Alu, für die wir ein großes Rohmateriallager mit allen gängigen Holzarten im Fensterbau mit höchster Verfügbarkeit betreiben.

Unsere Kunden sind Fensterbaubetriebe und Schreinereien in Deutschland und den angrenzenden europäischen Märkten. Durch unsere Spezialisierung außerhalb ihrer eigenen Fertigungskompetenz profitieren unsere Kunden von hoher Effizienz, Qualität, Verfügbarkeit und Flexibilität.

Innovationen sind die treibende Kraft unseres Erfolgs. Beste Beispiele sind der Hebeschiebetüren-Bausatz EKITO als unkonventionelle Lösung, die unseren Partnern das Leben und Arbeiten leichter macht. Oder die exklusive Hebeschiebetüre HS 62, um Projekte im hochwertigen Wohnungs- und Objektbau zu gewinnen.

International renommierte Architekten sowie langjährige Geschäftspartner im Bereich Fensterbaubetriebe und Schreinereien vertrauen auch deshalb auf unsere Produkte und Leistungen.



# UNSER NEUBAU

ERÖFFNET EXZELLENTEN PERSPEKTIVEN FÜR DIE ZUKUNFT.



Mit dem Neubau des Fertigungs- und Verwaltungsgebäudes direkt an der A7 haben wir die Weichen für weiteres Wachstum, Innovationskraft und eine erfolgreiche Zukunft gestellt.



Mit dem im Jahre 2019 fertiggestellten Neubau mit über 6000 m<sup>2</sup> Fläche für Produktion und Logistik sowie angrenzendem Verwaltungsgebäude verbinden wir gleich mehrere strategische Unternehmensziele für die Zukunft.

- » Die Zusammenführung der Produktionen an einem Standort mit deutlich höherer Effizienz in allen Produktions- und Logistikprozessen eröffnet uns wichtige Kosteneinsparungs-Potenziale zur Steigerung unserer Wettbewerbsfähigkeit.
- » Mit den Investitionen in die weitere Automatisierung unserer Fertigung konnten wir die Qualität und die Kapazitäten nochmals steigern.
- » Innovationsprozesse können wir jetzt deutlich schneller realisieren.
- » Für die Aus- und Weiterbildung junger Menschen stehen jetzt noch bessere Möglichkeiten der Qualifizierung zur Verfügung.

# Unsere Philosophie

## Qualität

- » heißt für uns, klar definierte Anforderungen in allen Unternehmensbereichen dauerhaft zu erfüllen.

## Flexibilität

- » bedeutet für uns, neuen Herausforderungen unserer Kunden und des Marktes positiv zu begegnen und bereit für Veränderung zu sein.

## Innovation

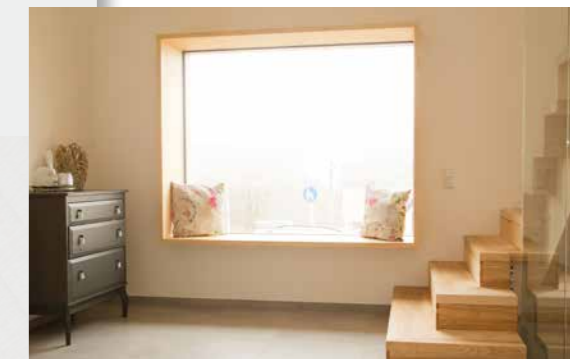
- » bedeutet für uns, gezielt neue Ideen und Lösungen zu entwickeln und diese als erste erfolgreich zu etablieren.

## Kundenorientierung

- » heißt für uns, alle Leistungen auf unsere Kunden auszurichten und konsequent danach zu handeln.

## Partnerschaft

- » bedeutet für uns, mit Mitarbeitern, Vorgesetzten, Kunden und Lieferanten eine offene und faire Kommunikation im Sinne einer langfristigen Zusammenarbeit zu pflegen.





# HEBESCHIEBETÜREN

INNOVATIVE TECHNIK FÜR HÖCHSTE ANSPRÜCHE.

Eine Hebeschiebetüre von Hermann-Blösch ist die beste Lösung für großformatige Glasflächen, um die Grenzen zwischen Außenbereich und Wohnraum elegant zu verschmelzen.

Als einer der anerkannten Pioniere im Produktbereich Hebeschiebetüren fertigen wir alle gängigen Formate und Sonderformen in Holz und Holz-Aluminium. Selbstverständlich bieten wir CE-geprüfte Ausführungen auch für Großformate und Glasgewichte bis 400 kg bei zugleich leichtgängiger Bedienung an.

Dank unserer jahrzehntelangen Erfahrungen verfügen wir über einen großen Wissensvorsprung, z. B. für Sonderausführungen wie Eckverglasungen, bodentiefe Verglasungen, Schiebetüren über Eck schließend, Pfeiler-Ausklinkungen, Verglasungen von außen, mehrläufige Anlagen und vieles mehr.

Eines der jüngsten Highlights stellt die neue Hebeschiebetüre HS 62 dar, die als exklusives Produkt mit einer Ansichtsbreite von lediglich 62 mm für hochwertige Projekte im Wohnungs- und Objektbau positioniert wurde.

## » Einbruchklasse RC2

Bereits in der Standardausführung erfüllen unsere Hebeschiebetüren die Voraussetzungen für das Erreichen der Widerstandsklasse RC2.

## » Holzstärken

Fertigung in den Stärken IV 67, 78 und 88 (Ausnahme 98) in allen für den Fensterbau geeigneten Holzarten ab Lager.

## » Lieferart

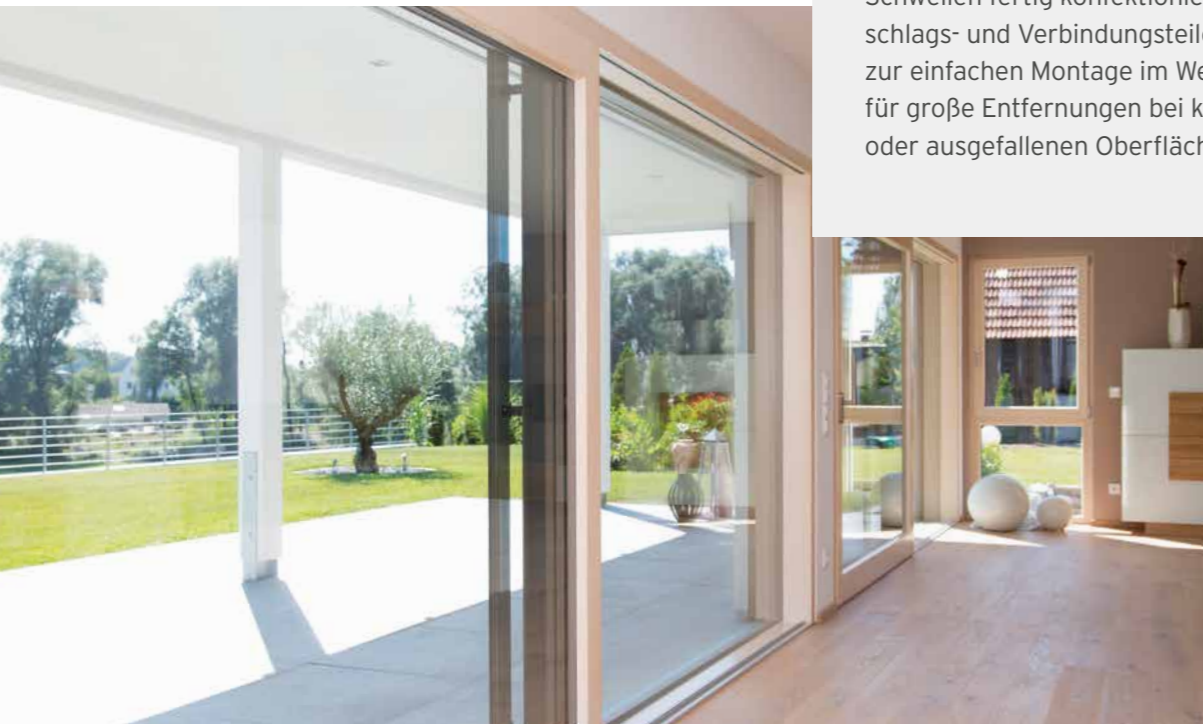
Die Lieferung erfolgt nach Möglichkeit im firmeneigenen LKW.

## » Einbaufertige Lösungen

Lieferung einbaufertig inkl. fertiger Oberfläche, vorbereitet für den Einbau und die finale Verglasung auf der Baustelle.

## » Bausatz-Lösungen

Alternativ erfolgt die Lieferung als Bausatz. Flügel fertig verleimt und verputzt, Zargen und Schwellen fertig konfektioniert inkl. aller Beschlags- und Verbindungsteile sowie Dichtungen zur einfachen Montage im Werk. Die Ideallösung für große Entfernungen bei kleinen Stückzahlen oder ausgefallenen Oberflächen.



# BOGENFENSTER

ALLE VARIANTEN VON KREISRUND BIS OVAL.

Gerade großformatige Bogenfenster erleben ihre Renaissance, bieten sie doch wunderbare Möglichkeiten, einem Objekt ein unverwechselbares, emotionales Gesicht zu schenken, im Neubau wie in der Sanierung.

Wir fertigen hierfür alle denkbaren Bogenformen, von Rund- und Segmentbögen über Korbbögen bis hin zu Viertel- und Halbkreis-Fenstern. Aber auch kreisrunde und ovale Fenster sowie Freiform-Fenster nach Schablonen gehören zu unserem Portfolio.

Eine hierfür speziell entwickelte Fertigungslinie mit erfahrenen, hochqualifizierten Mitarbeitenden sorgt für höchste Qualität und sichert die gleichen hervorragenden technischen Eigenschaften, wie man sie im Standardbereich rechteckiger Fenster gewohnt ist.



## » Ausführungen

Ausführungen in Holz und Holz-Alu mit Aluschalen, speziell gebogen und verschweißt. Ausgeklügelte Falzwechsel auch im Bogenbereich und bei runden Fenstern.

## » Holzstärken

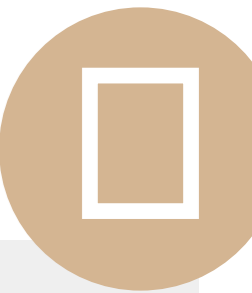
Fertigung in den Holzstärken IV 67, 78, 88 bei allen gängigen Anschlagarten.

## » Sicherheit

Auf Wunsch statten wir unsere Fenster umfangreich mit Sicherheitsbeschlägen aus, auch im Bogenbereich.

## » Denkmalschutz

Denkmalschutz gerechte Ausführungen mit angefrästem Wetterschenkel.



## RECHTECKFENSTER

WIR KÖNNEN AUCH ECKIG.

Zwar liegt der Schwerpunkt unseres Produktportfolios in der Herstellung von Sonderlösungen in den verschiedensten Sonderformen – nichts desto trotz können wir auf Ihren Wunsch hin auch klassische rechteckige Fenster fertigen.

Wie bei allen anderen Produktlösungen stehen Ihnen auch bei den rechteckigen Fenstern alle gängigen Holzarten ab Lager zur Verfügung. Auf Wunsch Vermittlung bzw. Lieferung aller Zubehörteile wie Rollläden, Fensterbänke etc.

### » Ausführungen

Ausführungen in Holz und Holz-Alu, CE konform nach der gültigen EnEV, bei Bedarf fertig verglast in allen gängigen Isolierglasvarianten.

### » Holzstärken

Fertigung in den Holzstärken IV 67, 78 und 88.

### » Sicherheit

Ausführungen bis Widerstandsklasse RC3 möglich.

### » Design

Schräge und kantige sowie flächenversetzte und flächenbündige Varianten lieferbar.

## SCHWING-/WENDEFENSTER

DIE KLASSIKER MIT OPTIMALER LÜFTUNGSFUNKTION.

Als Klassiker unter den Fensterlösungen bieten Schwingfenster nicht nur eine optimale Lüftungsfunktion, sondern dank modernster Ausführung auch hervorragende Dichtheitswerte.

Gerade für große Scheibenflächen und Gewichte bei gleichzeitig optimalem Lüftungsverhalten sind Schwingfenster für private und öffentliche Gebäude eine ideale Lösung.

Für die platzsparende Schaffung größter Lüftungsquerschnitte im gehobenen Gewerbe- und Fassadenbau bietet sich das Wendefenster an. Mit seinem stehenden Format lassen sich damit Flügelgewichte bis zu 175 kg als Holz- oder Holz-Alu Fenster realisieren.

### » Ausführungen

Ausführungen in Holz und Holz-Alu mit hierfür eigens entwickelter Rahmen- und Flügelabdeckung.

### » Holzstärken

Fertigung in den Holzstärken IV 68, 78, 88 als Schwingfenster, IV 78 als Wendefenster.

### » Gewichte

Gewichte bis 300 kg als Schwingfenster, bis 175 kg als Wendefenster.

### » Sicherheit

Hervorragend integrierbar in automatisierte Lüftungssysteme dank motorisch angetriebener Ausstellscheren und Verriegelungsmotoren. Geprüft bis Widerstandsklasse RC2.

### » Dämmwerte

Serienmäßige zweite Dichtungsebene garantiert einen hervorragenden Dichtschluss bei sehr guten thermischen Eigenschaften.





## FLUCHTTÜREN

IM ERNSTFALL IMMER AUF NUMMER SICHER GEHEN.

**Türelemente in Fluchtwegen bilden eine besondere Herausforderung für jeden Hersteller. Denn es gilt, neben der Funktionssicherheit in Notfällen auch die rechtlichen Bestimmungen zu erfüllen.**

Gerade bei Sonderformaten außerhalb der Norm nimmt dieses Thema eine besondere Bedeutung ein. Wir verfügen auch in diesem Segment über langjährige Erfahrungen und sind in der Lage, mit technisch ausgereiften Lösungen die Anforderungen für jeden Einsatzort kompromisslos gut und sicher zu erfüllen.

### » Ausführungen

Flächenbündige Ausführungen in Holz-Alu, im Standard mit 3-Punkt Verriegelung und hochwertigen Edelstahlbändern.

### » Holzstärken

Fertigung in den Holzstärken IV 67 und 78 und in allen gängigen Holzarten lieferbar.

### » Panikelemente

Ausführungen als Fluchtelemente nach DIN EN 179 und als Panikelemente nach DIN EN 1125.

### » Schließfunktionen

Alle gängigen Schließfunktionen möglich (bspw. Wechselfunktion E, Durchgangsfunktion D).

### » Flügel

1- und 2-flügelig.

### » Aluschalen

In kantiger und schräger Ausführung.

### » Prüfung

Geprüfte „Fähigkeit zur Freigabe“.



## ALUSCHALEN UND ALUFENSTERBÄNKE

PERFEKTE LÖSUNGEN FÜR DEN GESAMTEN MARKT.



**Die Fertigung von Aluschalen und gebogenen Alufensterbänke ist unser zweites Geschäftsfeld, mit dem wir produzierende Fensterbaubetriebe beliefern.**

Wir produzieren nicht nur die Aluschalen und Alufensterbänke für unsere eigenen Produkte, sondern liefern auch separat die passenden Aluschalen für die Holzfenster unserer Partnerbetriebe, ganz gleich ob rechteckige Fenster, Bogenfenster, Hebeschiebetüren oder Haustürplatten. Unser großes Kommissionier-Lager ermöglicht uns, maximale Flexibilität bei kürzesten Lieferzeiten zu garantieren.



### » Fertigung

Fertigung und Konfektionierung von Aluschalen für Holz-Aluminium-Verbundsysteme.

### » Systeme

Verschiedene flächenversetzte und flächenbündige Systeme in kantiger und schräger Ausführung.

### » Systempartner

Alle Systeme von Gutmann und Stemeseder verfügbar.

### » Oberflächen

Die Aluschalen können mit Pulverbeschichtungen in der Wunschfarbe und mit dem Wunsch-Pulverhersteller des Kunden versehen werden, ebenso wie eloxierte Oberflächen.

### » Ausführungen

Es sind gesteckte und geschweißte Ausführungen der Aluschalen lieferbar.

### » Fensterbänke

Gebogene Fensterbänke für kreisrunde oder ovale Fensterformen.

### » Zubehör

Lieferung aller Zubehörteile, Kantteile und Haustürplatten.



**EKITO**  
HEBE-SCHIEBETÜREN-BAUSATZ

**Lernen Sie auch EKITO kennen!**  
Unser innovativer Hebeschiebetüren-Bausatz  
mit spürbar kürzeren Lieferzeiten!  
[www.ekito-bausatz.de](http://www.ekito-bausatz.de)



**Hermann-Blösch GmbH**

An der Alten Ziegelei 15  
89269 Vöhringen

Tel.: 073 06-300 80-0  
Fax: 073 06-300 80-80

E-Mail: [info@hermann-bloesch.de](mailto:info@hermann-bloesch.de)

[www.hermann-bloesch.de](http://www.hermann-bloesch.de)